

R015/20: MAZDA3 (BP) und CX-30 (DM) - Klappergeräusch von der Vorderradaufhängung beim Fahren über Unebenheiten

SI121792

TSB Nummer: R015/20

Erstveröffentlichungsdatum: 07/04/2020

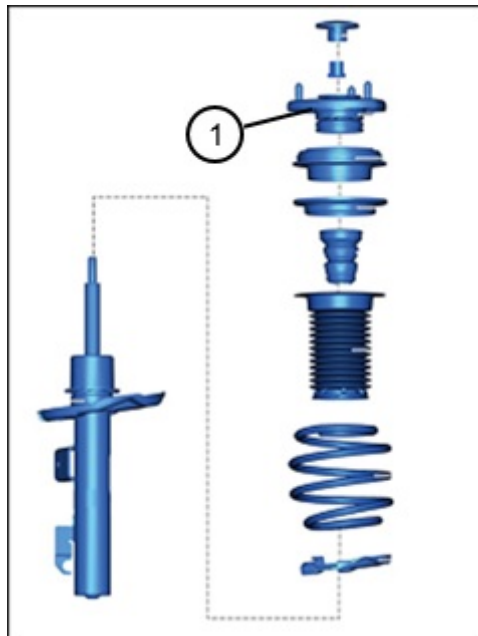
Beschreibung

Mazda3 (BP), CX-30 (DM)

Bei einigen Fahrzeugen besteht die Möglichkeit, dass beim Fahren über Unebenheiten oder auf welligen Straßen ein Klappergeräusch an der Vorderradaufhängung auftritt.

Ursache

Das Geräusch kann von der Gummilagerbuchse (1) stammen. Durch den ungenügenden Abstand zwischen Gummi und Metallhalterung der Gummilagerbuchse, der bei der Montage entsteht, kann das Geräusch verursacht werden.



Änderung der Serienproduktion

Die Gummilagerbuchse wurde modifiziert, sodass ein korrekter Abstand sichergestellt ist.

Betroffene FIN & Produktionszeitraum

Mazda3

Produktion Japan

Spez.	FIN-Bereich	Produktionszeitraum
Europa	JMZBP **** **	100001 - 153554
	JM4BP **** **	
		06. November 2018 - 24. Januar 2020

CX-30

Produktion Japan

Spez.	FIN-Bereich	Produktionszeitraum
Europa	JMZ DM**** **	100001 - 144591
		25. April 2019 - 24. Januar 2020

Reparaturanleitung





Bei Vorliegen einer diesbezüglichen Kundenbeanstandung können Sie sich das Geräusch im Beispielvideo anhören.

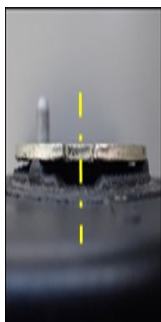
Falls das vorliegende Geräusch dem Geräusch im Video gleicht, die Gummilagerbuchse gemäß Werkstatt-Handbuch Abschnitt "VORDERRAD-STOSSDÄMPFER MIT SCHRAUBENFEDER AUSBAUEN/EINBAUEN" durch ein modifiziertes Teil ersetzen.

Servicehinweise zum Einbau der Gummilagerbuchse

Hinweis: Vor Ausbau des Stoßdämpfers zur Erleichterung der Arbeiten die Antriebswelle vom Achsschenkel abbauen.

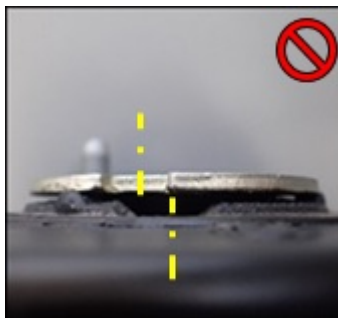
Beim Einbau der Gummilagerbuchse die Aussparungen in der Metallhalterung auf die entsprechenden Markierungen auf dem Gummiteil ausrichten. Auf der rechten Seite die breitere Aussparung zur FAHRZEUGFRONT ausrichten. Auf der linken Seite die breitere Aussparung zum FAHRZEUGHECK ausrichten.

Rechte Seite		Linke Seite
	Front ↓ Front	
Aussparungen in der Metallhalterung auf die entsprechenden Markierungen auf dem Gummiteil ausrichten.		Aussparungen in der Metallhalterung auf die entsprechenden Markierungen auf dem Gummiteil ausrichten.
	Front ↓ Front	
Breitere Aussparung zur FAHRZEUGFRONT ausrichten.		Breitere Aussparung zum FAHRZEUGHECK ausrichten.

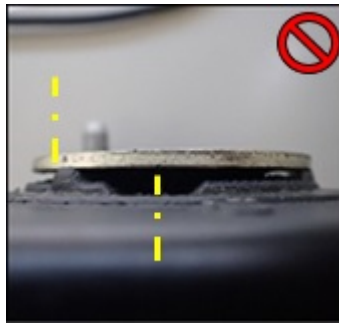


In der Seitenansicht müssen die Aussparungen in der Metallhalterung auf die entsprechenden Markierungen auf dem Gummiteil ausgerichtet sein.

Beispiele für falsche Montage



Aussparungen in der Metallhalterung sind nicht auf die entsprechenden Markierungen auf dem Gummiteil ausgerichtet.



Aussparungen in der Metallhalterung sind nicht auf die entsprechenden Markierungen auf dem Gummiteil ausgerichtet.



Breitere Aussparung liegt auf der falschen Seite.

Ersatzteil-Information

Ersatzteil-Nr.	Bezeichnung	Anz.	Anmerkung
BCKE-34-380B	Gummilagerbuchse	1 oder 2	
9YA02-124F	Schraube	1 oder 2	[R] für Stoßdämpfer
9YB10-1212	Mutter	1 oder 2	[R] für Stoßdämpfer
9YB10-1211	Mutter	1 oder 2	[R] für Kolbenstange
D651-33-042A	Mutter	1 oder 2	[R] für Antriebswelle
T060-26-169A	Sicherungsring	1 oder 2	[R] für Spurstangenkopf

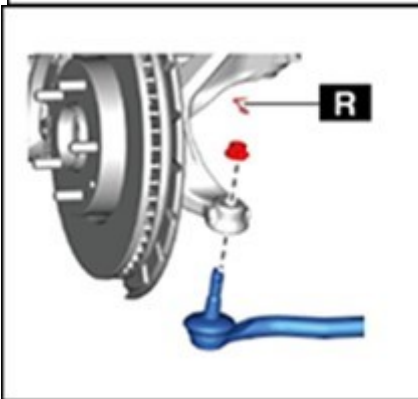
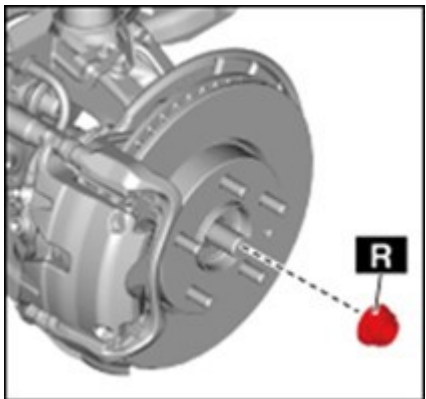
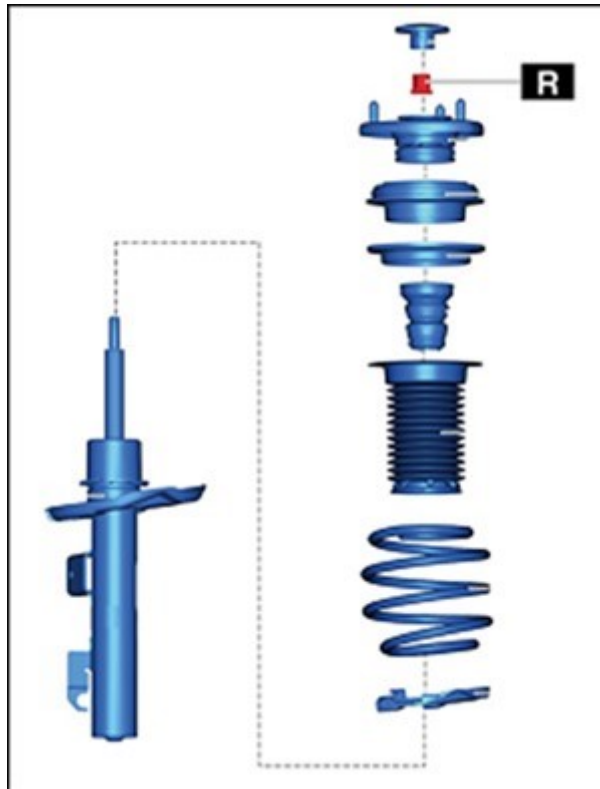
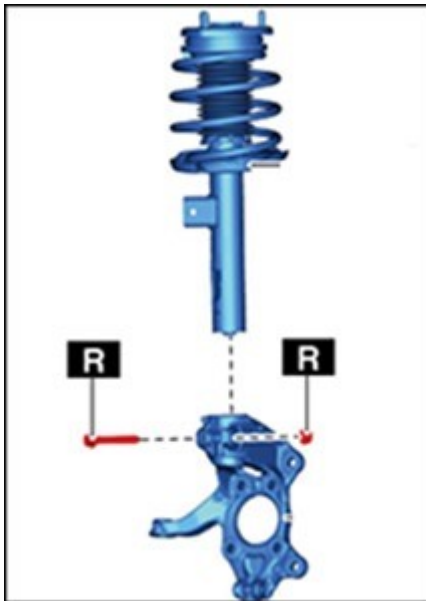
[R]: Nicht wiederverwendbare Teile

Hinweis: Die modifizierte Gummilagerbuchse hat dieselbe Ersatzteil-Nummer (BCKE-34-380B) wie das Teil zuvor. Das Produktionsdatum ist jedoch in weißen Buchstaben auf der Rückseite aufgedruckt. Das modifizierte Teil wurde ab dem 21. November 2019 hergestellt. Das Beispielbild zeigt die Rückseite der Gummilagerbuchse.

Bitte überprüfen Sie, bevor Sie einen Termin mit dem Kunden vereinbaren, die Verfügbarkeit der Ersatzteile.



Lage der nicht wiederverwendbaren Teile



Garantie-Information

Baugruppe	R - Radaufhängung
Unterbaugruppe	01 - Vorderradaufhängung (Federbein)
Beanstandungscode	82 (ungewöhnliches Geräusch)
Ursachencode	9B (verformt)
Schadenverursachendes Teil	BCKE-34-380B
Anzahl	1 oder 2
Arbeits-Nr. und Arbeitszeiten	Eine Seite: XXS1BARX / 0,8 Std. Beide Seiten: XXS1BBRX / 1,5 Std.
Leistungszeitraum	Normaler Garantiezeitraum
Vorabgenehmigung	NEIN

Frank Knopp
Leiter Service Technik und Garantie

Michael Müller
Koordinator Service Technik

Interne Dokumenten-Referenznummer

2K41813538, P154-119

[Beispielvideo](#)

Anwendbare FIN-Tabelle

Model Name	Modellreihen-Code	WMI	VDS	VIS Start Range	VIS End Range
------------	-------------------	-----	-----	-----------------	---------------

Mazda3	Mazda3 (BP)	JM4	BP*****	100001	153554
Mazda3	Mazda3 (BP)	JMZ	BP*****	100001	153554
CX-30	CX-30 (DM)	JMZ	DM*****	100001	144591